

令和7年 春のカタログ

彩

さいが

雅

載りきらなかった
魅力のページQRコード



O-101
茶碗 仁清 桜花
清閑寺窯 (桐箱)
¥143,000 (本体¥130,000)



O-102
御幸棚 淡々斎好写 幸齋作 (紙箱)
¥152,900 (本体¥139,000)

O-103
水指 仁清 藤 御室窯 (桐箱)
¥136,400 (本体¥124,000)



O-104
丸型 飾棚 クリアー (紙箱)
¥41,140 (本体¥37,400)

※茶碗・茶釜・
茶釜休 別売



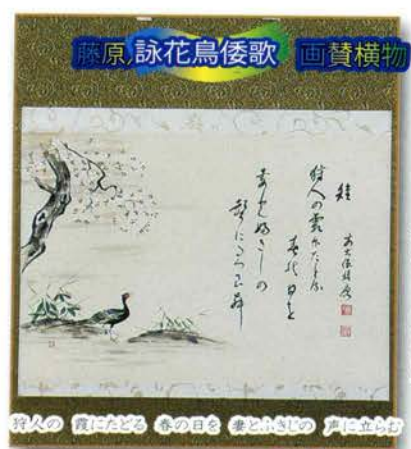
O-105
軸 堅物 利休座像「人生七十・・・」
¥217,800 (本体¥198,000) 大徳寺 聚光院主 小野澤虎洞師賛 (桐箱)



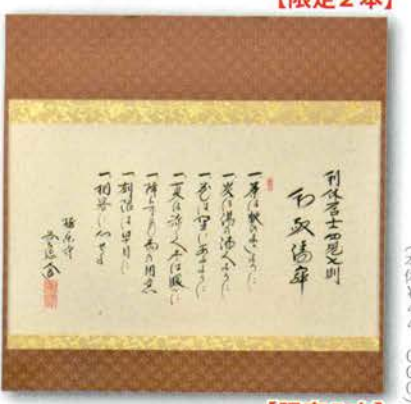
O-106
大口水指 溜塗 海松貝時絵
惺齋好写 塚本規義作 (桐箱) ※写真の品
¥380,600 (本体¥346,000)

O-107
大口水指 黒真塗 利休好写
塚本規義作 (桐箱)
¥152,900 (本体¥139,000)





【限定2本】



【限定5本】

1-104 画賛横物 雑
 福本積應師賛 (桐箱)
 ¥48,400 (本体¥44,000)

1-105 軸横物 利休居士四規則
 西垣大道師 (桐箱) ¥48,400 (本体¥44,000)



1-103 軸 豎物 利休立像「人生七十・・・」美山画【限定3本】
 高橋悦道師賛 (桐箱) 特價¥48,400 (本体¥44,000)



1-102 軸 豎物 利休立像「人生七十・・・」【限定10本】
 福本積應師賛 (桐箱) ¥67,760 (本体¥61,600) 写真の品



1-101 軸 豎物 利休座像「人生七十・・・」
 西垣大道師賛 (桐箱) ¥56,870 (本体¥51,700)



【限定10本】

1-108 茶杓「ゆがみ」利休好写
 西垣大道師 (桐箱) ¥23,760 (本体¥21,600)



【限定10本】

1-107 茶杓 利休作写「両口」西垣大道師
 (桐箱) ¥41,140 (本体¥37,400)

表千家に伝来している利休共筒の茶杓で、両口はその筒の特徴から生まれた名で、一般の筒は底にあたるところを節とし、上部をあけて木で作った栓がありますがこの両口の筒は上下共に節が無く、木の栓がはまり容易の◎の字を花押のように×印としています。



1-106 茶碗 黒楽 長次郎写 利休
 佐々木昭楽作 (桐箱)
 ¥48,950 (本体¥44,500)



【限定10本】

1-113 利休所持 唐銅花入 銘「鶴一声」写
 金谷浄雲作 (桐箱)
 ¥36,850 (本体¥33,500)

1-114 矢筈板 真塗 中村宗悦作 (化粧箱)
 ¥12,650 (本体¥11,500)



※絵・印刷 賛・直筆

1-112 色紙 利休座像「和敬清寂」
 西垣大道師 (タトウ紙)
 ¥2,420 (本体¥2,200)



利休好写

1-109 山里棚 桐木地 竹張砂摺※写真の品
 小林幸彦作 ¥55,990 (本体¥50,900)

1-110 山里棚 杉木地 竹張砂摺 遠州好写
 小林幸彦作 ¥41,580 (本体¥37,800)

1-111 水指 火掬 太仙窯 (桐箱)
 ¥22,990 (本体¥20,900)



【限定10個】

1-115 大棗 黒 仕服付
 中村宗悦作 (桐箱)
 ¥29,040 (本体¥26,400)



2-105
筒茶碗 御本雲鶴
中村与平作 (化粧箱)
¥5,445 (本体¥4,950)



2-104
筒茶碗 雪片
松楽窯 (化粧箱)
¥11,880 (本体¥10,800)



2-103
筒茶碗 仁清 木賊
水出宋物作 (化粧箱) ¥7,986
(本体¥7,260)



2-102
筒茶碗 金地 光琳梅
宮地英香作 (化粧箱) ¥12,100
(本体¥11,000)



2-101
御本立鶴茶碗 銘「宇祢野」写
照 清琺作 (桐箱) ¥19,360
(本体¥17,600)



2-110
蓋置 色絵 椿
高野昭阿弥作 (木箱)
¥12,980
(本体¥11,800)



2-109
蓋置 春蘭
巖窯 (桐箱)
¥7,799
(本体¥7,090)



2-108
蓋置 色絵 槍梅
高野昭阿弥作 (木箱)
¥9,922
(本体¥9,020)



2-107
茶碗 御本手 梅林
宮地英香作 (化粧箱)
¥8,349 (本体¥7,590)



2-106
茶碗 灰釉 槍梅
中村良二作 (桐箱)
¥23,760 (本体¥21,600)



2-114
香合 染付 蜜柑
高野昭阿弥作 (木箱)
¥8,470
(本体¥7,700)



2-113
縁高重 朱塗 花鳥
淡々斎好写中村湖彩作 (化粧箱)
¥53,240 (本体¥48,400)



2-112
中棗 黒
角出俊平作 (桐箱)
¥48,400
(本体¥44,000)



2-111 【限定 10 個】
椰子の実 菓子器 宗旦好写
中村湖彩作 (化粧箱)
¥9,680 (本体¥8,800)



2-118
宝尽
お福茶碗
中村与平作 (化粧箱)
¥6,534
(本体¥5,940)



2-117
お福茶碗
宮地英香作 (化粧箱)
¥3,751
(本体¥3,410)



2-116
お福汲出茶碗
五客
中村与平作 (化粧箱)
¥11,550
(本体¥10,500)



2-115
お福汲出茶碗
五客
宮地英香作 (化粧箱)
¥8,107
(本体¥7,370)



2-126
湯桶 秋田杉極上
李仙作 (紙箱)
¥113,300
(本体¥103,000)



2-123
三ツ具足 青楽 松楽窯 (化粧箱)
¥42,350 (本体¥38,500)

2-124
供茶茶盃 赤楽 盛物台付 松楽窯 (紙箱)
¥16,830 (本体¥15,300)

2-125
払子 (化粧箱) ¥66,550 (本体¥60,500)



2-122
旅箆筥
桐生地 (写真の品)
(紙箱) ¥55,660
(本体¥50,600)

2-121
旅箆筥
焼桐 (紙箱)
¥60,500
(本体¥55,000)



2-120
桶側 輪花水指
御室窯 (桐箱)
¥90,530
(本体¥82,300)

2-119
好文棚
富悦作 (紙箱)
¥79,860
(本体¥72,600)

握斎好写



3-104
茶碗 仁清 春草
今岡三四郎作 (桐箱)
¥34,430 (本体¥31,300)



3-103
茶碗 灰釉 早蕨
中村良二作 (桐箱)
¥23,760 (本体¥21,600)



3-102
茶碗 乾山 春草
山川敦司作 (桐箱)
¥27,830 (本体¥25,300)



3-101
茶碗 仁清 立雛
田中万祥作 (桐箱)
¥23,320 (本体¥21,200)



3-108
茶碗 春草
巖窯 (化粧箱)
¥9,196 (本体¥8,360)



3-107
茶碗 青磁釉 すみれ
中村与平作 (化粧箱)
¥8,228 (本体¥7,480)



3-106
茶碗 仁清 菜の花畑
加藤永真作 (化粧箱)
¥9,196 (本体¥8,360)



3-105
茶碗 仁清 立雛
見谷福峰作 (化粧箱)
¥7,260 (本体¥6,600)



3-110
香合 交趾 花喰鳥
横石嘉助作 (桐箱)
¥13,090 (本体¥11,900)



3-112
蓋置 色絵 鼓
高野昭阿弥作 (木箱)
¥9,559 (本体¥8,690)



3-111
香合 色絵 立雛
高野昭阿弥作 (木箱)
¥14,300 (本体13,000)

蕎麦 花曇



3-109
蕎麦茶碗 花曇写 原 清晃作 (桐箱) ¥20,570 (本体¥18,700)

本手の蕎麦であるが、腰の段はあまり目立たず、わずかにまる味が感じられるほどである。口端は微妙にうねって高低があり、見込みに大振りの鏡がくつきりとつけられている。総体にかげられた釉は薄く、口端のひと所には小さく火間が生じている。胴の半ばまで内外側に大きく現れた青灰色の窯変が枇杷色の釉膚に鮮やかで、また赤味がさし淡い紫色になるなど、微妙な釉景色をなしている。おそろく「花曇」の銘はこの釉景色によるものである。
藤田家蔵



3-118
真鍮釣釜セット
利休鎖 (釣手 哲匠作)
田中敏孝作 (桐箱)
¥55,660 (本体¥50,600)



3-116
釣釜セット 利休鎖
(写真の品)
田中敏孝作 (桐箱)
¥62,920 (本体¥57,200)

3-117
釣釜セット 利休鎖
(化粧箱)
¥33,880 (本体¥30,800)



3-120
懐紙 市松 ピンク 2帖入
¥580 (本体¥528)



3-119
懐紙 ひな祭り 1帖入
¥302 (本体¥275)



3-115 【限定5個】
雲龍釜 大 菊地政光作 (桐箱)
¥88,000 (本体¥80,000)



3-113
釜自在掛 白竹 竹憲作 (ボール箱)
¥33,880 (本体¥30,800)

3-114
釜自在掛 煤竹 竹憲作 (ボール箱)
¥50,820 (本体¥46,200)

原定家 詠花鳥倭歌 画賛横物



直次 雲雀の床に 宿かりて 野を眺めしむ 佐々木春心

4-104 軸横物 雲雀 米重画(桐箱) **¥48,400** (本体¥44,000) **【限定3本】**



4-103 軸 豎物 花雛の図 米重画(桐箱) **特價 ¥24,640** (本体¥22,400) **【限定3本】**



4-102 軸 一行物 「柳緑花紅」 大徳寺三玄院長谷川大真師(桐箱) **¥108,900** (本体¥99,000) **【限定3本】**



4-101 軸 一行物 立雛の図 「桃花千歳春」 大徳寺派極楽寺 西垣大道師賛(桐箱) **¥48,400** (本体¥44,000) **【限定2本】**



4-109 中棗 朱 楽器蒔絵 中村湖彩作(桐箱) **¥26,620** (本体¥24,200)



4-108 (10.7×7.3cm) 小茶碗 夢(蝶々) 山岡善高作(桐箱) **¥18,700** (本体¥17,000)



4-107 小茶碗 織部 雛 豊寮(紙箱) **¥1,562** (本体¥1,420)



4-106 蛤香合 海松貝 了々斎好写 中村湖彩作(桐箱) **¥13,310** (本体¥12,100)



4-105 蛤香合 海松絵 淡々斎好写 中村湖彩作(桐箱) **¥13,310** (本体¥12,100)



4-115 茶杓 白竹 八ツ橋 (化粧箱) **¥5,808** (本体¥5,200)

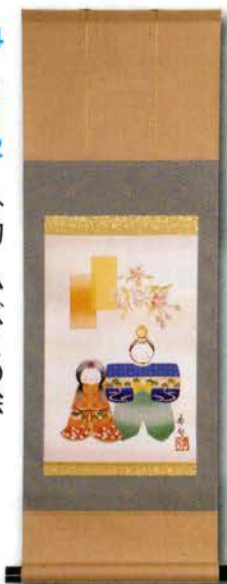
4-114 茶杓 朱塗 桜蒔絵 (化粧箱) **¥5,808** (本体¥5,200)



4-113 掛物 鯉のぼり絵 吉田芳月画写(化粧箱) **¥8,140** (本体¥7,400)



4-112 掛物 かぶとの絵 唐沢碧山画写(化粧箱) **¥8,140** (本体¥7,400)



4-111 掛物 人形雛の絵 伊藤香匂画写(化粧箱) **¥8,140** (本体¥7,400)



4-110 掛物 立雛の絵 香山緑翠画写(化粧箱) **¥8,140** (本体¥7,400)



4-119 及台子 青漆爪紅 宗旦好写 小林幸齋作 **¥64,130** (本体¥58,300)



4-120 皆具 黄交趾 花丸 高野昭阿弥作(桐箱) **¥173,800** (本体¥158,000)

4-117 徒然棚 ウルミ塗 淡々斎好写 中村宗悦作(紙箱) **¥77,990** (本体¥70,900)

4-118 雪洞水指 朱 楽山作(桐箱) **¥30,250** (本体¥27,500)



4-116 歌仙雛一双茶碗 宮地英香作(木箱) **¥13,310** (本体¥12,100)



5-104
茶碗 白釉 桃桜
山岡善高作 (桐箱)
¥19,910 (本体¥18,100)



5-103
茶碗 掛分 枝垂桜
中村良二作 (桐箱)
¥23,760 (本体¥21,600)



5-102
茶碗 瑠璃釉 桜
今岡 都作 (桐箱)
¥18,920 (本体¥17,200)



5-101
茶碗 乾山 削ぎ 花筏
加藤如水作 (桐箱)
¥42,350 (本体¥38,500)



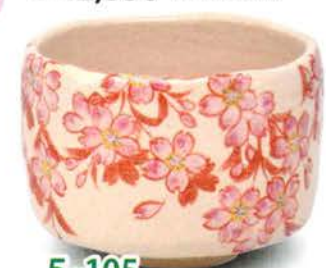
5-108
茶碗 御本 レンゲ草に蜜蜂
加藤永真作 (化粧箱)
¥8,228 (本体¥7,480)



5-107
茶碗 トルコ釉 白詰草
水出宋絢作 (化粧箱)
¥9,196 (本体¥8,360)



5-106
茶碗 乾山 桜
巖窯 (桐箱)
¥16,060 (本体¥14,600)



5-105
茶碗 紅桜
吉村楽入作 (桐箱)
¥32,230 (本体¥29,300)



5-111
茶碗 御本 春爛漫
水出宋絢作 (化粧箱)
¥9,680 (本体¥8,800)



5-110
茶碗 粉引三島 桜高台
清和窯 (化粧箱)
¥8,470 (本体¥7,700)

伝説の一本桜 **醍醐桜** **樹齢一千年**

県下一の巨木と伝えられる醍醐桜は、のどかな山里の原風景の中にあつて、ただ1本だけ空に向かつてそびえ立つ圧倒的な存在感。新日本銘木百選にも選ばれると同時に、昭和47年12月には岡山県の天然記念物に指定されています。伝説によれば、元弘2年(1,332年)後醍醐天皇が隠岐配流の際、この桜を見て賞賛したといわれ、この名が付きましました。

5-109
茶碗 乾山内黒 醍醐桜 壺休窯
(桐箱) ¥24,750 (本体¥22,500)



5-116
香合 扇面 桜
吉村楽入作 (桐箱)
¥18,700 (本体¥17,000)



5-115
香合 隅田川
中村良二作 (桐箱)
¥27,170 (本体¥24,700)



5-114
蓋置 交趾 太鼓
高野昭阿弥作 (木箱)
¥10,164 (本体¥9,240)



5-113
紙釜敷 檀紙 紅白
山崎吉左衛門作 (木箱)
¥14,960 (本体¥13,600)



5-112
香合 蝶々
今岡三四郎作 (桐箱)
¥27,170 (本体¥24,700)



5-122
吉野棚 圓能齋好写
中村宗悦作
¥60,500 (本体¥55,000)



5-119
懐紙 桜 1帖入
¥302 (本体¥275)



5-117
山道菓子器 朱塗 淡々齋好写 (化粧箱)
¥21,560 (本体¥19,600) (写真の品)

5-118
山道菓子器 黒塗 玄々齋好写 (化粧箱)
¥21,560 (本体¥19,600)



5-121
中棗 しだれ桜 黒
中村湖彩作 (木箱)
¥30,250 (本体¥27,500)



5-120 田楽箱 柳蔕絵 (縦16×横23×H11cm) (化粧箱)
¥22,770 (本体¥20,700)

5-123
水指 色絵 白 高野昭阿弥作 (桐箱)
¥70,180 (本体¥63,800)



6-103 軸横物牡丹の図「満城公子酔」

福本積應師賛(桐箱) ¥56,650 (本体¥51,500)

木水画

【限定3本】

藤原定家 詠花鳥倭歌 画賛横物



6-104 軸横物 時鳥

福本積應師賛(桐箱) ¥48,400 (本体¥44,000)

米重画

【限定3本】

郭公 しのぶの里に さとなれき また卯花の 五月まつ頃

積應師一行	花閉鳥自啼	寒松一色千年別	三冬枯木花
現品限り	現品限り	現品限り	現品限り
桃花笑春風	山は山花は紅	放下着	
限定2本	限定2本		
桃花千歳春			
限定2本			



6-102 軸一行物「春入千林処々花」

大徳寺派招春寺 福本積應師(桐箱) 特價 ¥29,700 (本体¥27,000)

【現品限り】



6-101 軸一行物 菩薩の図「拈華微笑」

大徳寺 黄梅院 小林太玄師(桐箱) ¥106,480 (本体¥96,800)

【現品限り】



6-106 銘入茶杓「五月雨」宗旦好写 大徳寺派寶林寺 小堀良實師(桐箱) ¥29,040 (本体¥26,400)



6-105 銘入茶杓「糸櫻」遠州作写 大徳寺派逢春寺 法谷文雅師(桐箱) 竹憲作 ¥23,650 (本体¥21,500)

【限定5本】



【限定4個】

6-110 長棗 杜若蒔絵

塚本規義作(桐箱) ¥67,760 (本体¥61,600)



6-109 懐紙 市松 グリーン 2帖入 ¥580 (本体¥528)

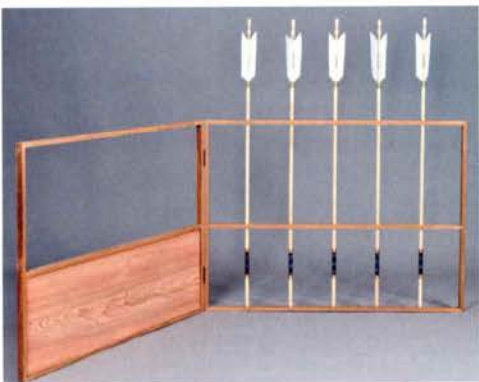


6-107 紙釜敷 檀紙 草色 山崎吉左衛門作(化粧箱) ¥8,954 (本体¥8,140)

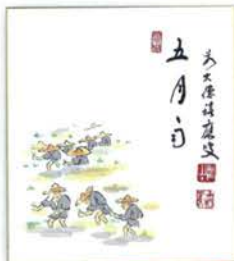
6-108 柏葉香合 内金箔 又妙齋好写 中村宗悦作(桐箱) ¥45,980 (本体¥41,800)

6-111 ※写真の品 鯉桶水指 ウルミ塗 鵬雲齋好写(蓋裏・波蒔絵) 中村宗悦作(桐箱) ¥154,000 (本体¥140,000)

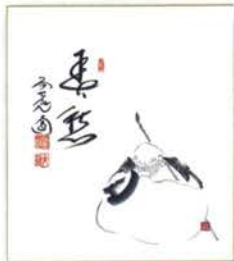
6-112 鯉桶水指 朱塗 淡々齋好写 中村宗悦作(桐箱) ¥154,000 (本体¥140,000)



6-116 矢羽根風炉先 江戸間・京間(紙箱) ¥61,710 (本体¥56,100)



6-115 【限定5枚】 画賛色紙 田植 「五月雨」福本積應師(タトウ) ¥4,840 (本体¥4,400)



6-114 【限定20枚】 画賛色紙 睡布袋 「春愁」西垣大道師(タトウ) ¥4,598 (本体¥4,180)



6-113 【限定4個】 透木釜 桜川 菊池政光作(桐箱) ¥154,000 (本体¥140,000)



真木の戸をたたく水鶏の啼に人やあやめの軒の移り香

7-104 軸 横物 水鶏 米重画
福本積應師賛 (桐箱) **¥48,400**
(本体¥44,000)



7-103 【限定3本】
軸 横物 兜の絵「丈夫意気高五月天」
福本積應師賛 (桐箱) **¥56,650** (本体¥51,500)



7-102 軸 一行物 「茶烟輕颺落花風」 小林太玄師 (桐箱)
¥89,540 (本体¥81,400)



7-101 軸 一行物 鯉幟絵 上村米重画 (桐箱)
¥44,770 (本体¥40,700)



7-107 蓋置 鞍
今岡三四郎作 (桐箱) **¥24,200** (本体¥22,000)



7-106 蓋置 矢羽根
今岡三四郎作 (桐箱) **¥24,200** (本体¥22,000)



7-105 蓋置 金欄手 兜
高野昭阿弥作 (木箱) **¥12,320** (本体¥11,200)



7-111 茶碗 黒仁清 菖蒲 加藤如水作
(桐箱) **¥53,240** (本体¥48,400)



7-110 茶碗 藤盛り 吉村楽入作
(桐箱) **¥37,510** (本体¥34,100)



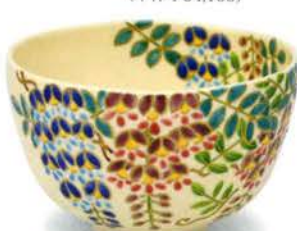
7-109 茶碗 乾山 鯉幟 志休齋
(桐箱) **¥24,750** (本体¥22,500)



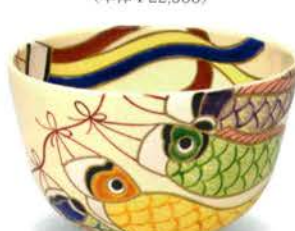
7-108 茶碗 仁清 兜 田中万祥作
(桐箱) **¥23,320** (本体¥21,200)



7-115 茶碗 仁清 雛芥子 水出宋絢作
(化粧箱) **¥9,922** (本体¥9,020)



7-114 茶碗 仁清 藤 伊坂清香作
(化粧箱) **¥8,228** (本体¥7,480)



7-113 茶碗 仁清 鯉幟 水出宋絢作
(化粧箱) **¥9,922** (本体¥9,020)



7-112 茶碗 兜 見谷福峰作
(化粧箱) **¥8,228** (本体¥7,480)



7-120 懐紙 鯉登り 1帖入
¥302 (本体¥275)



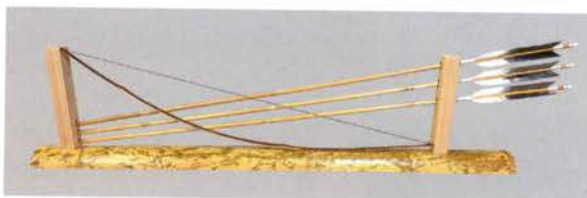
7-119 中棗 白キララ 鯉幟
(樹脂製) (化粧箱) **¥4,840** (本体¥4,400)



7-118 柏台 淡々齋好写 (化粧箱)
¥23,760 (本体¥21,600)



7-116 源氏棚 圓能齋好写
小林幸齋作 (紙箱) **¥67,760** (本体¥61,600)



7-121 【限定10個】
矢羽根 結界 煤竹 竹憲作 (紙箱) **¥37,510** (本体¥34,100)

7-117 水指 三島 一重口
中村与平作 (桐箱) **¥31,460** (本体¥28,600)

立礼用水指



- 8-107 野点傘 3尺5寸 ¥60,500 (本体¥55,000)
- 8-108 野点傘 3尺 ¥59,290 (本体¥53,900)
- 8-109 野点傘 2尺5寸 ¥58,080 (本体¥52,800)
- 8-110 鉄四方 傘立台 ¥31,460 (本体¥28,600)
- 8-111 新傘立台 木製 組立式 ¥42,900 (本体¥39,000)



8-103 水指 浅黄交趾 六瓢 御室窯 (桐箱) ¥92,290 (本体¥83,900)



8-102 砂金袋水指 宝尽 御室窯 (桐箱) ¥107,690 (本体¥97,900)



8-101 水指 染付 船 横石嘉助作 (桐箱) ¥165,000 (本体¥150,000)



8-106 水指 色絵祥瑞 瓢 高野昭阿弥作 (桐箱) ¥83,050 (本体¥75,500)



8-105 水指 赤絵祥瑞 二閑人 高野昭阿弥作 (桐箱) ¥129,800 (本体¥118,000)



8-104 水指 祥瑞 腰捻 景德鎮 王懷英作 (桐箱) ¥116,600 (本体¥106,000)



- 8-112 点茶盤 掻合塗 表用 中村宗悦作 ¥188,100 (本体¥171,000) ※夏用・冬用風呂伊先付
- 8-113 半東机 掻合塗 表用 中村宗悦作 ¥56,870 (本体¥51,700)
- 8-114 円椅 掻合塗 表用 円座付1客 中村宗悦作 ¥43,120 (本体¥39,200)
- 8-115 点茶盤 掻合塗 表用セット 中村宗悦作 ¥331,100 (本体¥301,000) (セット内容: 点茶盤・半東机・夏用 冬用風呂伊先・円椅2客 (円座付))
- 8-116 喫架 掻合塗 表用 中村宗悦作 ¥69,520 (本体¥63,200)



- 8-118 点茶盤 掻合塗 裏用 中村宗悦作 ¥167,200 (本体¥152,000)
- 8-119 喫架 掻合塗 裏用 中村宗悦作 ¥62,920 (本体¥57,200)
- 8-120 円椅 掻合塗 裏用 1客 円座別 中村宗悦作 ¥31,460 (本体¥28,600)
- 8-121 点茶盤 掻合塗 裏用セット 中村宗悦作 ¥290,400 (本体¥264,000) (セット内容: 点茶盤・喫架・円椅2客) ※円座別売
- 8-122 円座 尺0 1枚 ¥7,986 (本体¥7,260)



8-127 松唐草炭斗 玄々斎好写 雄斎作 ¥38,500 (本体¥35,000) (φ27.5×高さ7cm)



8-126 銀杏唐草炭斗 騰雲斎好写 雄斎作 ¥47,740 (本体¥43,400) (φ25×高さ7cm)

強い磁力で組み立て簡単! マグネット式御園棚

※IHヒーターが使えるようになりました
※IHヒーター別売

※取り外すと置炉としてご使用できます。
※強い磁力で板と板がつくので組み立ても簡単!!

特許第6815021号

8-117 マグネット式 ※釜・水指は別売です。 御園棚 淡々斎好写 椅子2客付 中村宗悦作 ¥480,700 (本体¥437,000)



8-123 (Size:90×45×高さ57cm) 近藤さんの点前机 掻合塗 (立礼用入り付) ¥183,700 (本体¥167,000)



8-129 末広棚 即中斎好写 小川湖舟作 ¥402,600 (本体¥366,000)



8-128 茶人床几 木地 ※折りたたみ式 ¥75,020 (本体¥68,200) (Size:131×32×高さ45cm)



8-125 近藤さんの脇机 掻合塗 ¥123,200 (本体¥112,000) (Size:90×45×高さ57cm)



8-124 建水台 ¥18,040 (本体¥16,400) (Size:19×35×高さ39cm)



特選9-4 **【現品限り】**
菱形一重口 水指
御本狂言袴 佐久間勝山作 (桐箱)
特価 ¥92,400
(本体 ¥84,000)



特選9-3 **【現品限り】**
高取焼 茶入 鬼丸碧山作
(桐箱) 特価 ¥47,300
(本体 ¥43,000)



特選9-2
杓立 青交趾
七宝透
中村翠嵐作 (桐箱)
特価 ¥49,500
(本体 ¥45,000)
【現品限り】



特選9-1 **【現品限り】**
唐銅蓋置 桃 本江敏彦作 (桐箱)
特価 ¥30,800
(本体 ¥28,000)



【現品限り】

特選9-8 堀内宗完箱書
黒楽茶碗 幕釉 銘「直心」
圓部玄哉作 (桐箱)
特価 ¥77,000 (本体 ¥70,000)



【現品限り】

特選9-7 堀内宗完箱書
大棗 高台寺蒔絵 村田宗寛作 (桐箱)
特価 ¥61,600 (本体 ¥56,000)



【現品限り】

特選9-6 堀内宗完箱書
掛花入 伊賀焼 今井康人作 (桐箱)
特価 ¥46,200 (本体 ¥42,000)



【現品限り】

特選9-5 輪島塗
手付煙草盆 溜塗 月代宗芳作 (桐箱)
特価 ¥28,600 (本体 ¥26,000)



特選9-12 **【現品限り】**
茶碗 光悦写 雪片 大樋長左衛門作
(桐箱) 特価 ¥121,000
(本体 ¥110,000)



【現品限り】

特選9-11
茶碗 光悦写 加賀 大樋長左衛門作
(桐箱) 特価 ¥140,800
(本体 ¥128,000)



【現品限り】

特選9-10
茶碗 仁清写 兜 小川蘆舟作 (桐箱)
特価 ¥50,600
(本体 ¥46,000)



【現品限り】

特選9-9 輪島塗
大棗 兜蒔絵 角藤弘悦作 (桐箱)
特価 ¥77,000 (本体 ¥70,000)



特選9-15 **【現品限り】**
茶碗 乾山写 八ッ橋 加賀瑞山作
(桐箱) 特価 ¥46,200
(本体 ¥42,000)



【現品限り】

特選9-14 身井斎箱書
香合 竹根梅形 黒田宗傳作 (桐箱)
特価 ¥77,000 (本体 ¥70,000)



【現品限り】

特選9-13 堀内宗完箱書
水指 浅黄交趾 曳舟 加賀瑞山作 (桐箱)
特価 ¥123,200 (本体 ¥112,000)



特選9-17 **【現品限り】**
炉縁 海松蒔絵 松摺漆 村田宗寛作 (桐箱)
特価 ¥49,500 (本体 ¥45,000)



特選9-16 **【現品限り】**
炉縁 花筏蒔絵 宗旦好写 角出俊平作 (桐箱)
特価 ¥130,900 (本体 ¥119,000)



【現品限り】

特選 10-4 長次郎写
黒楽茶碗 力七釉 中村康平作 (桐箱)
特価 ¥114,400 (本体 ¥104,000)



【現品限り】

特選 10-3 長次郎写
黒楽茶碗 万代屋 佐々木虚室作 (桐箱)
特価 ¥107,800 (本体 ¥98,000)



【現品限り】

特選 10-2
桃型 菓子鉢 堀野証嗣作 (桐箱)
特価 ¥22,000 (本体 ¥20,000)



【現品限り】

特選 10-1
祥瑞茶碗 林淡幽作 (桐箱)
特価 ¥69,300 (本体 ¥63,000)



【現品限り】

特選 10-7
火箸 黄銅流し 菊池正直作 (桐箱)
特価 ¥18,700 (本体 ¥17,000)



【現品限り】

特選 10-6
水指 紺紫交趾 水仙 中村翠嵐作 (桐箱)
特価 ¥107,800 (本体 ¥98,000)



特選 10-5
湯沸 薰銀亀甲 峯斎作 (桐箱)
特価 ¥55,000 (本体 ¥50,000)

【現品限り】



【現品限り】

特選 10-10
灰器 焼ノ 園部玄哉作 (桐箱)
特価 ¥24,200 (本体 ¥22,000)



【現品限り】

特選 10-9 堀内宗心箱書
灰器 赤焼ノ 伊曾崎窩 谷古石香作 (桐箱)
特価 ¥46,200 (本体 ¥42,000)



特選 10-8
手付煙草盆 寸松庵好写 角藤弘悦作 (桐箱)
特価 ¥26,400 (本体 ¥24,000)

【現品限り】



【現品限り】

特選 10-13
水指 伊部焼 桶形 伊勢崎 満作 (桐箱)
特価 ¥107,800 (本体 ¥98,000)



【限定2個】

特選 10-12
灰器 焼ノ 中村道年作 (桐箱)
特価 ¥46,200 (本体 ¥42,000)



【現品限り】

特選 10-11 鵬雲斎宗匠箱書
水指 膳所焼 筋目 岩崎新定作 (桐箱)
特価 ¥123,200 (本体 ¥112,000)



【限定3個】

特選 10-15
香合 萩 糸巻 田原陶兵衛作 (桐箱)
特価 ¥34,100 (本体 ¥31,000)



【限定3組】

特選 10-14
升形茶碗 赤黒一雙 佐々木虚室作 (桐箱)
特価 ¥129,800 (本体 ¥118,000)

11-101

炉点前 壺々透 立礼卓

組立式

裏千家用 2台 限定!

¥166,100 (本体¥151,000)

※お手持ちの点茶盤・炉壇・炉縁をセットしてご使用ください。

中村宗悦作



※点茶盤は別売です。

使用飾付例

※点茶盤・釜・炉縁・炉壇・蓋置・柄杓・茶器・茶釜・薫・棚・水指・風炉先・建水・円椅・円座は別売です。



※建水台は付属していません。

※別売の電熱もご使用頂けます。
(写真はヤマキ製 YU-601 が権を使用)



※市販のIHヒーターもご使用いただけます。



11-102 聚楽色 炉壇 (穴アキ)

¥81,070 (本体¥73,700)

11-103 ヤマキ製炉壇 銅製 YU-603

¥200,200 (本体¥182,000)

11-104 炉縁 黒 掻合塗 本漆仕上げ

中村湖彩作 (紙箱) ¥15,070
(本体¥13,700)

11-105 ヤマキ製炉壇 炉色 YU-604

¥200,200 (本体¥182,000)

「茶筴」のような強度と
しなやかさを両立!

泡立ちや混ざり具合を可能な限り竹製の茶筴に近づけるため、強度としなやかさには徹底的にこだわって綿密に設計されています。



「コンパクト」で、
どこにでも持ち運べる!

サイズはハガキ2枚分。どこにでも持ち運べるので、キャンプやBBQはもちろん、ホームパーティーへ招待されたときにも便利です。



「プラスチック代替紙」で
環境にも優しい!

紙製の食器などにも使われている特殊なプラスチック代替紙を使用。使い捨てだからこそ、環境への優しさにも配慮しています。



1回のご使用で
5服までOK

※柔らかくなったらしばらく乾燥させることで、3回程度繰り返しお使いいただけます

「茶じみ」があるので、
抹茶がよくなじむ!



紙の茶筴 泡だて器

内側の穂の先端が、底に溜まった抹茶をしっかりシェイク。飲み干した後を見れば、その差は一目瞭然です。



本格的呉服の専門店

かみや

呉服の

平2町目34 TEL0246-23-2911 傳

NEW!!

11-106
紙茶筴 組立式 (ビニール袋入)
¥550 (本体¥500)

紙の茶筴
組み立て方

紙の茶筴
使い方



動画



※ 諸事情により、やむをえず製造中止になる場合がございます。
※ 表示価格の有効期限は令和7年4月末までです。 ※ 禁複製転載